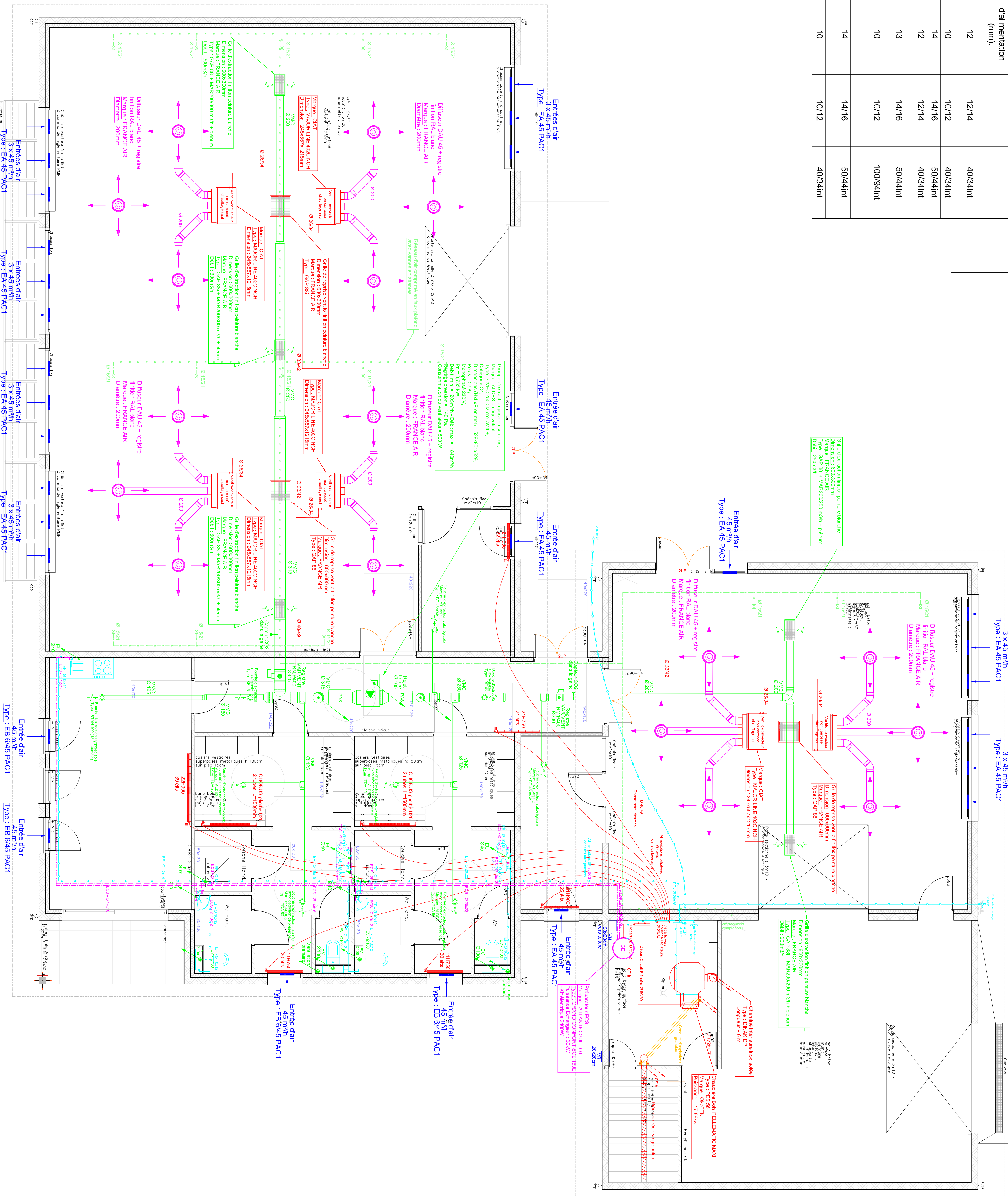


Designation de l'appareil.	Diamètres intérieurs mini des canalisations d'alimentation (mm).	Diamètre correspondant en cuivre (mm).	Diamètre correspondant en PVC (mm).	Evacuations
Ever - Timbre d'office	12	12/14	40/34int	
Lavabo	10	10/12	40/34int	
Douche/Baignoir	14	14/16	50/44int	
Poste de'eau robinet 1/2	12	12/14	40/34int	
Poste de'eau robinet 1/4	13	14/16	50/44int	
WC et vidoir avec réservoir de chasse	10	10/12	100/94int	
Evier double vasques	14	14/16	50/44int	
Lave-mains	10	10/12	40/34int	

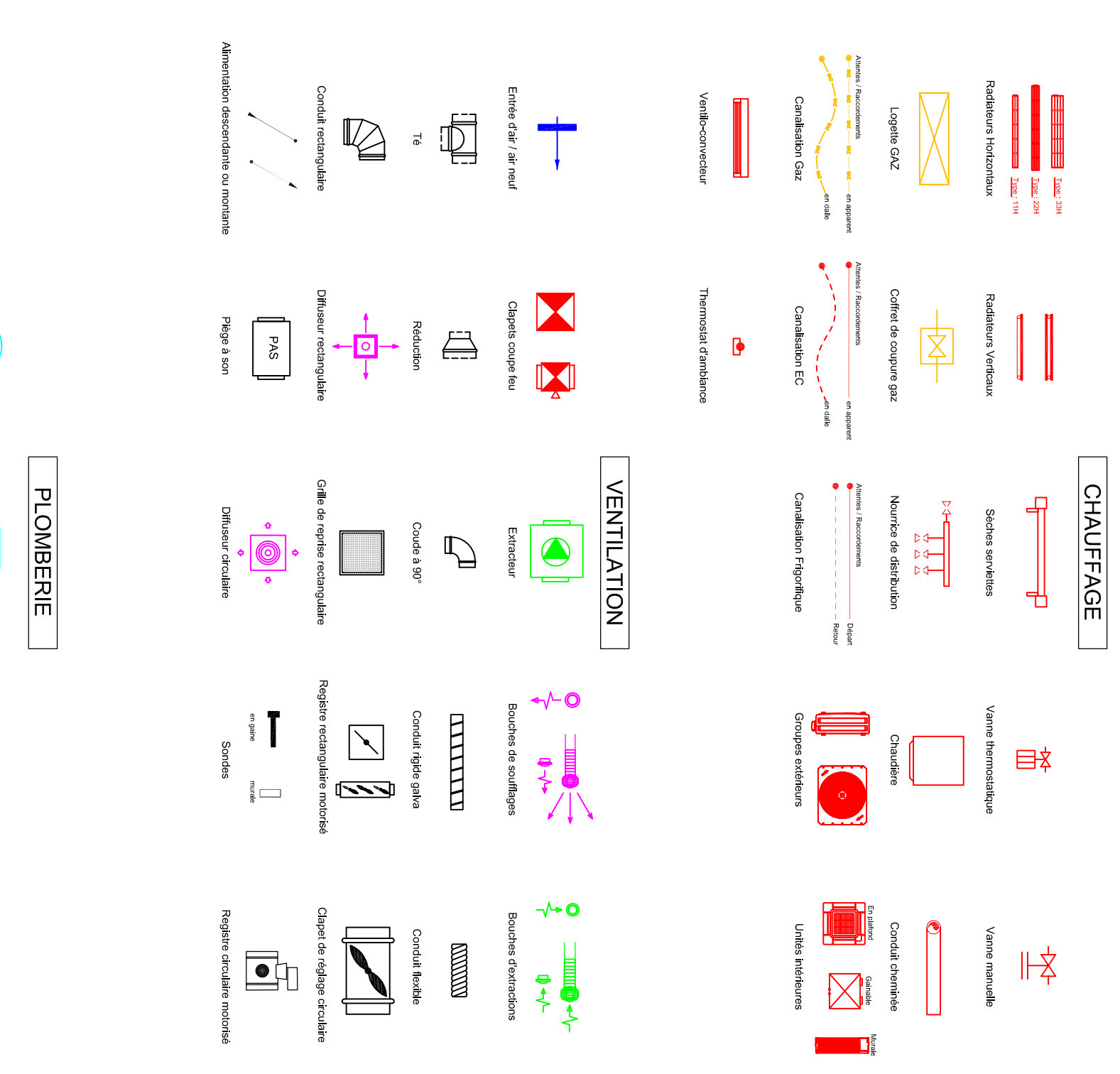
A

B

C



### Légende Chauffage - Plomberie

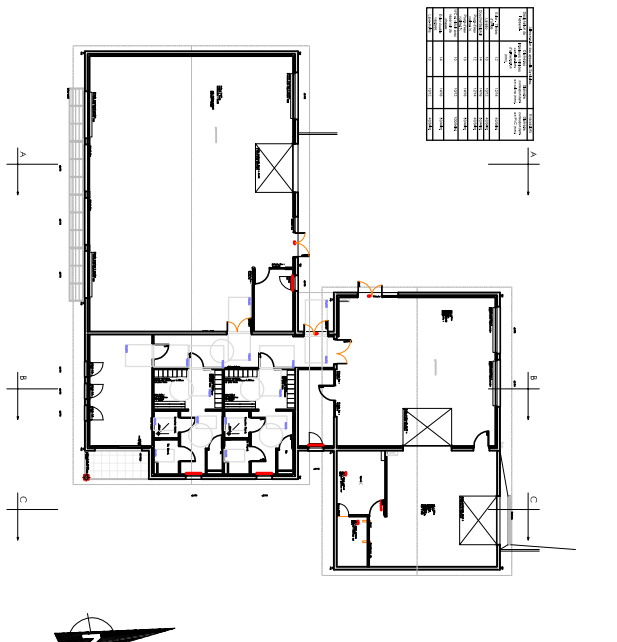


**CONSTRUCTION D'UN BATIMENT POUR LE C.A.T. ESCOLORE à EGLISENEUVE PRES BILLOM**

Maitre d'ouvrage:  
Association Valentin HAUVY ESCOLORE  
63160 EGLISENEUVE PRES BILLOM

CHAUFFAGE / VMC / PLOMBERIE SANITAIRE  
CVP01 DCE RDC

N. DOSSIER : 230 11 09 DATE : Janvier 2013 ECHELLE : 1/50ème



**AC3 CROPIER ARCHITECTURE**  
22 Boulevard Voltaire - 01000 BOURG EN BRESSE  
Tel / 04.74.32.09.01 - Fax : 04.74.32.69.86 - Email : AC3.CROPIER.architectes@wanadoo.fr

**INGENIERIE CONSEIL TECHNIQUE**  
523 rue Léopold Le Hon - 01000 BOURG EN BRESSE - Tel / 04.74.25.08.05 / Fax / 04.74.25.07.80 - beac@beac.fr

CONCEPTION: Sides : A B C

DATE: MODIFICATIONS: